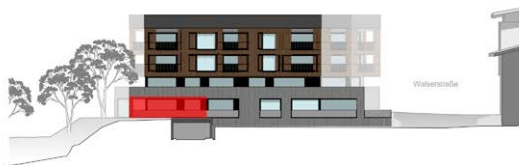


WOHNUNG „ÜNTSCHEN- SPITZE“

119 m² ERDGESCHOSS

DIE WOHNUNG IM DETAIL

Diele/Garderobe	16,71 m ²
Schlafen 01	17,09 m ²
Schlafen 02	14,19 m ²
Bad	12,30 m ²
Dusche/WC	5,35 m ²
Abstellraum	4,10 m ²
Wohnen / Essen / Kochen	49,69 m ²
+ Nebenfläche (Terrasse/Garten)	77,95 m ²



Ansicht Süd



Ansicht West