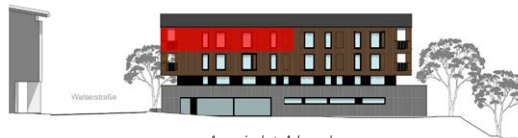


WOHNUNG „SÖLLERECK“

105 m² DACHGESCHOSS

DIE WOHNUNG IM DETAIL

Diele / Garderobe	16,48 m ²
Schlafen 01	16,95 m ²
Schlafen 02	13,90 m ²
Bad	8,13 m ²
Dusche / WC	4,25 m ²
Abstellraum	2,14 m ²
Wohnen / Essen / Kochen	43,53 m ²
+ Nebenfläche Balkone	13,78 m ²



Ansicht Nord



Ansicht Ost

